

Umbau auf Einzelschaltung Ambientelicht Carthago T148 H Modell 2018

Bei unserem 2018er Carthago T148H sind die LED-Leisten nur zusammen mit den extrem hellen Spots schaltbar. Spots/LED sind zwar links, rechts, vorne und in der Küche einzeln schaltbar, aber halt immer nur LED und Spot zusammen. Dimmbar ist das Ganze bei diesem Einsteigermodell nicht.

Gemütlichkeit kann da nicht aufkommen...

Also einen Weg finden, um das separat schalten zu können. Am einfachsten wäre es natürlich, die Stelle zu finden, an der die LED-Leisten parallel auf die Spots aufgeklemmt sind und da einen Schalter zwischen zu machen. Aber einfach kann ja jeder... Ich habe mit Endoskop und Spiegel versucht, den Anschlußkabeln der LEDs zu folgen, diese sind jedoch mit Klebeband auf den Schränken befestigt und gehen in einen Kabelbaum über, der irgendwo verschwindet. Auch der Ausbau der Spots – in der Hoffnung, das dort die LEDs parallel aufgelegt sind, erfüllte sich nicht.

Nach einigen Suchen fand sich hinter den rechten Schubladen der Küche ein Berg mit etlichen Kabeln, leider ist hier das Licht je Kreis komplett angeklemmt, d.h. trennen der Steckverbindung liess LEDs und Spots erlöschen. Aber dafür finden sich dort zwei ungenutzte 12V Stecker (2-poli, blau (+) und braun (-)), die über das Bedienpanel geschaltet sind.



Bild 1: Schubladen herausgenommen, Blick auf den Kabelsalat mit den beiden freien 12V Anschlüssen

Da in unserem Carthago sowieso schon viel zu viele Schalter sind (und ich auch faul bin und sowenig wie möglich verkabeln wollte), fiel die Wahl auf fernbedienbare Dimmer. Die Fernbedienung schaltet bis zu vier Kanäle, die Empfänger können beliebig (auch doppelt) zugeordnet werden.



Die Sachen sind z.B. hier erhältlich:

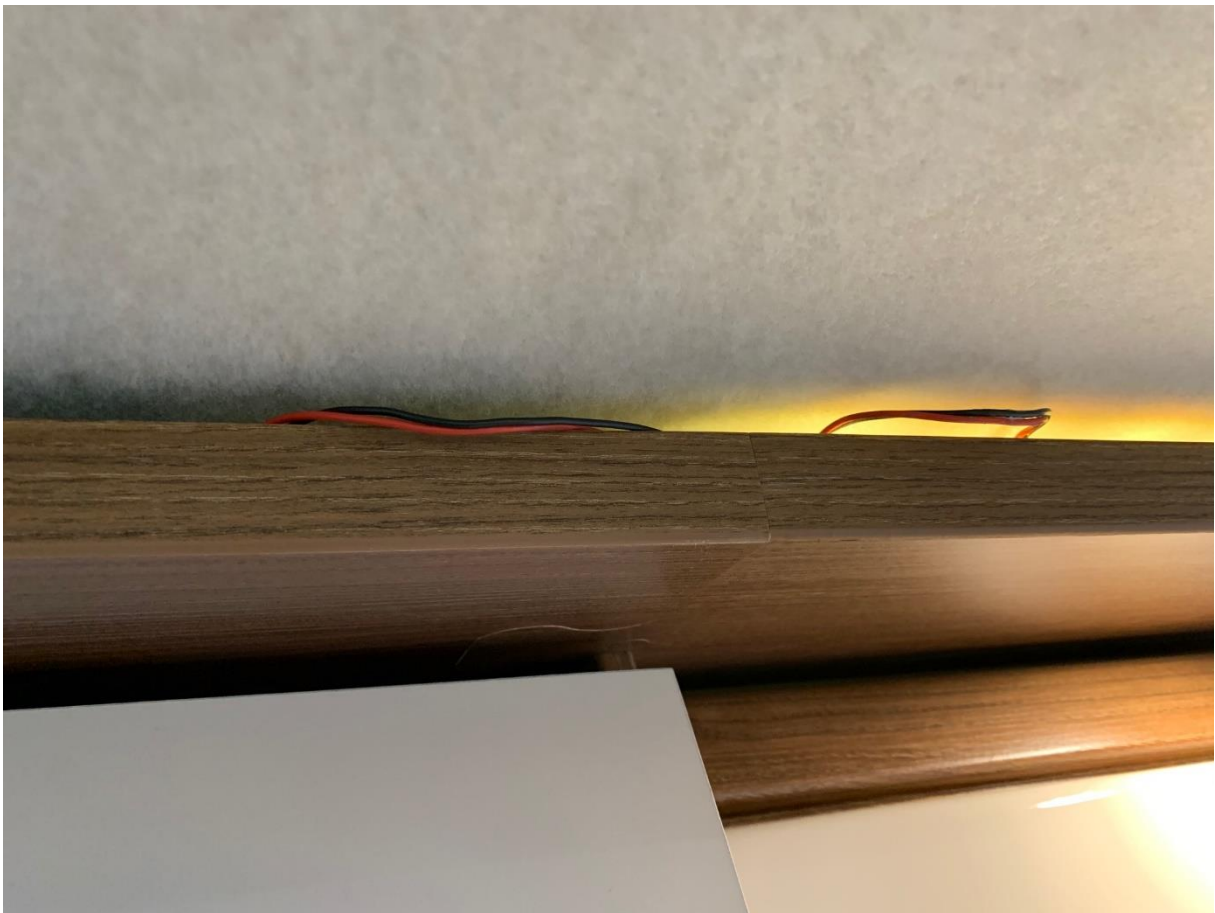
www.led-lights24.de,

Artikelnummer Sender 2000011534, € 7,31,

Artikelnummer Controller 2000011533, € 8,48

Da die Verbindung LED-Spot nicht findbar war, blieb somit nur eine Möglichkeit: Neue Kabel von den Anschlüssen der LEDs zu der Stelle hinter den Schubladen legen....

Mit Spiegel und Endoskop waren die Anschlüsse der LED-Streifen schnell gefunden, mit einem abgelenkten Schraubendreher ließ sich durch den kleinen Spalt zwischen Decke und Schrank auch etwas Klebeband lösen, um ein wenig Kabel mit einem Drahthaken herausziehen zu können, dieses befindet sich für das vordere, linke LED-Band über dem gebogenen Küchenschrank, für das LED-Band über der Küche praktischerweise direkt daneben:



Der Funkdimmer ist über Minus geregelt, es reicht also nicht, nur eine Plusleitung zu verlegen!

Die Herausforderung besteht nun darin, die Kabel von der LED-Leiste bis hinter die Schubladen zu verlegen. Die erfolgt in mehreren Schritten: Zuerst von der LED in den Schrank über der Spüle, einfach mit einem Draht oder einer Einziehhilfe. Danach weiter von der oberen Schrankecke in den Boden des daneben befindlichen geschwungenen Schrankes (bei dem kann der untere Boden herausgeschraubt werden (vier Kreuzschlitzschrauben):



Danach geht dann von dem Boden des geschwungenen Schrankes weiter zu zwischen Fenster und der Abdeckung (hier schon Kabel durchgezogen):



Weiter geht es von dort in die obere Ecke unter der Spüle:



Und weiter in dem kurzen Kabelkanal nach unten zu den 12V Anschluss.

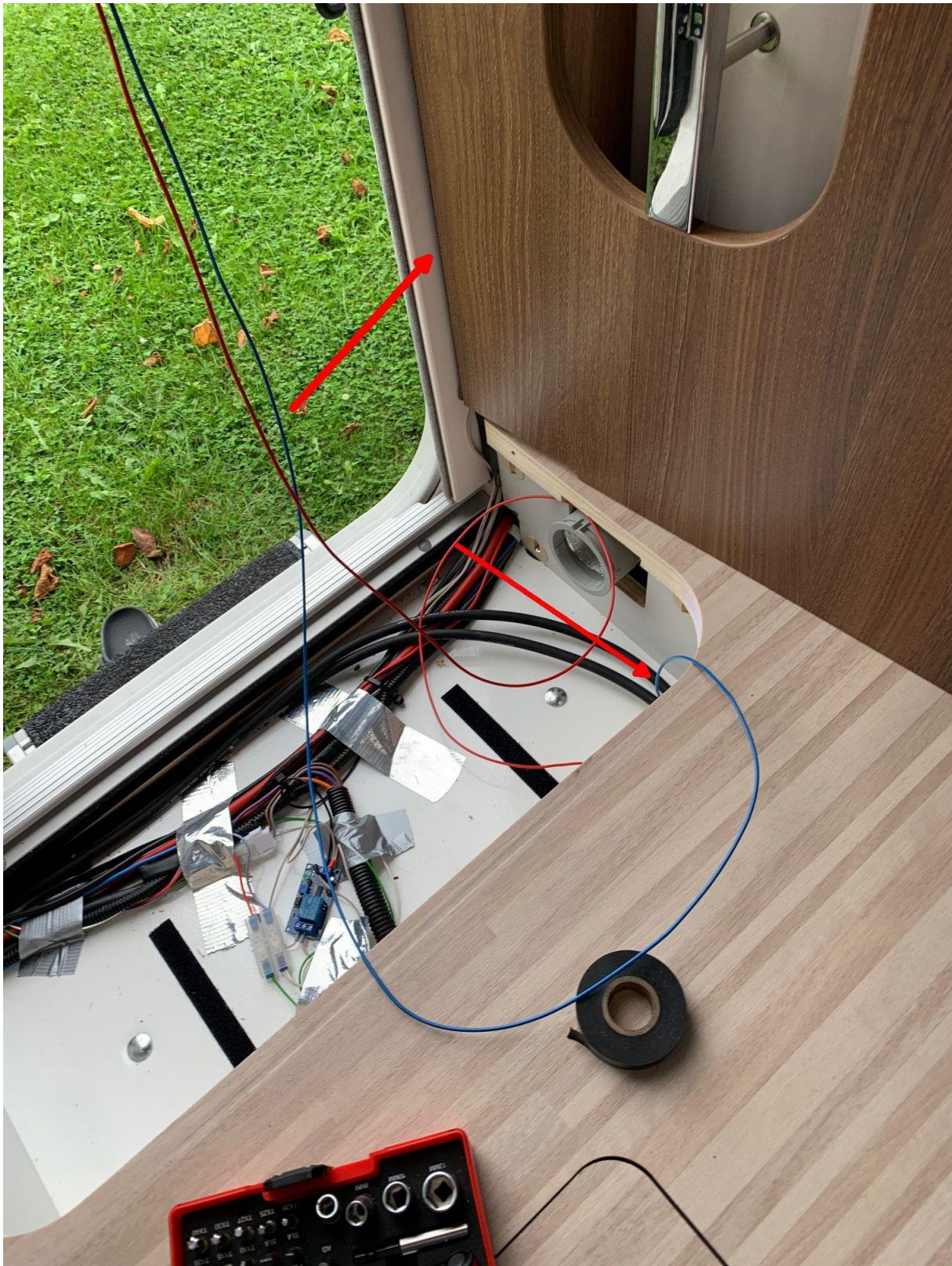


Natürlich wurden alle Kabel im Schutzschlauch (siehe Pfeile) verlegt und mit Kabelbindern entsprechend gesichert. Auf dem Bild oben ist der Receiver schon eingebaut und angeschlossen. Niemals blanke Kabel irgendwo reinschrauben, immer Aderendhülsen verwenden.

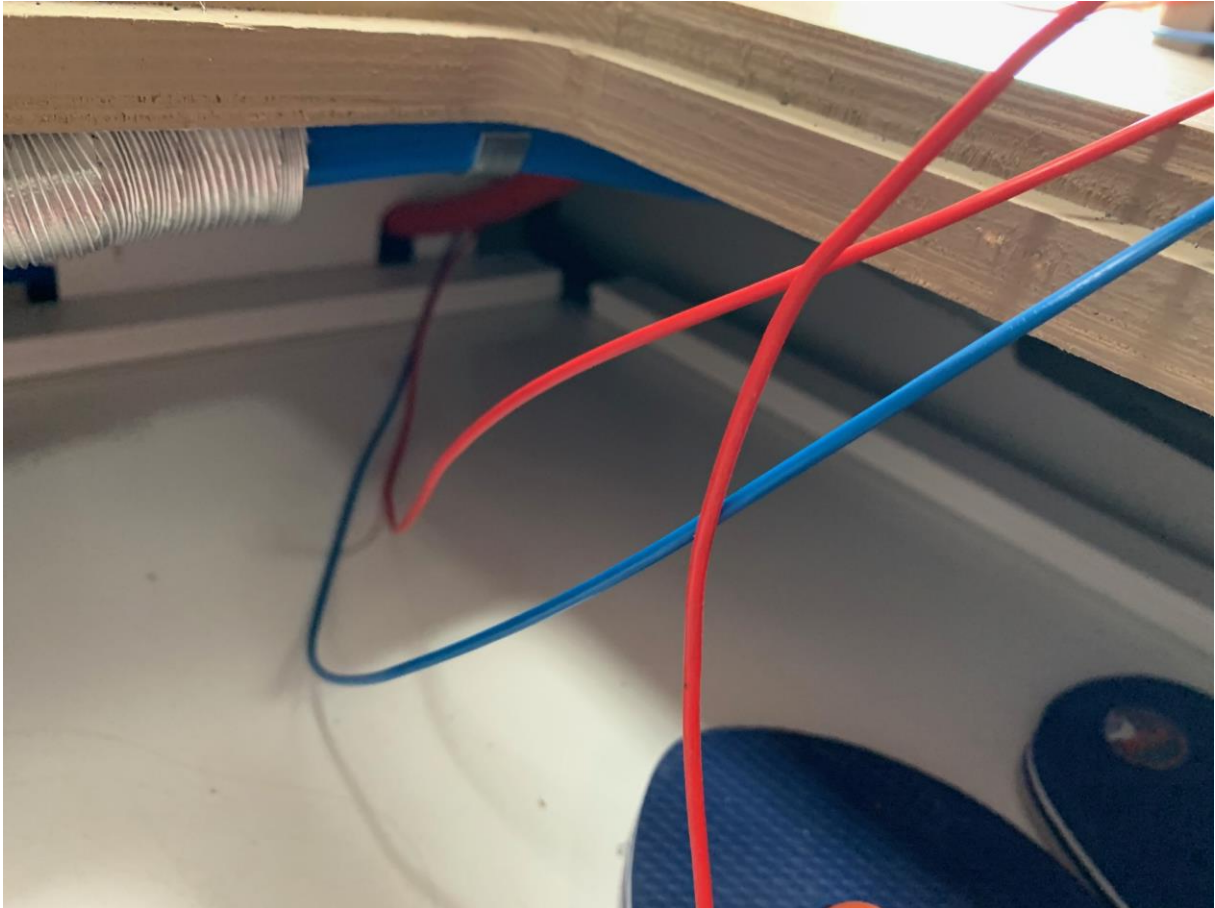
Ebenfalls auf dem Bild zu sehen ist das Kabel, dass zu der LED-Leiste auf der Beifahrerseite geht (unterer Pfeil) und auf dem Bild oben neben den blau/roten Wasserschläuchen im Doppelboden auf die rechte geht.

Die LED-Leiste auf der rechten Seite ist oben rechts über dem Anzeigepanel über der Tür angeschlossen. Auch hier gilt es, die Anschlusskabel wie auf der linken Seite heraus zu fummeln. Als nächste muss das Brett mit den Bedienpanelen entfernt werden (links und rechts je eine Kreuzschlitzschraube. Rechts hinter den Bedienpanel sieht man die ganzen Kabelbäume nach unten verschwinden, von hier einen Draht einführen, der zwischen Wand und Aufbautür herauskommt, hier ist nur eine Schaumstoffdichtung. Dies kann ruhig weit oben geschehen, die Kabel lassen sich problemlos später hinter die Schaumstoffdichtung schieben.

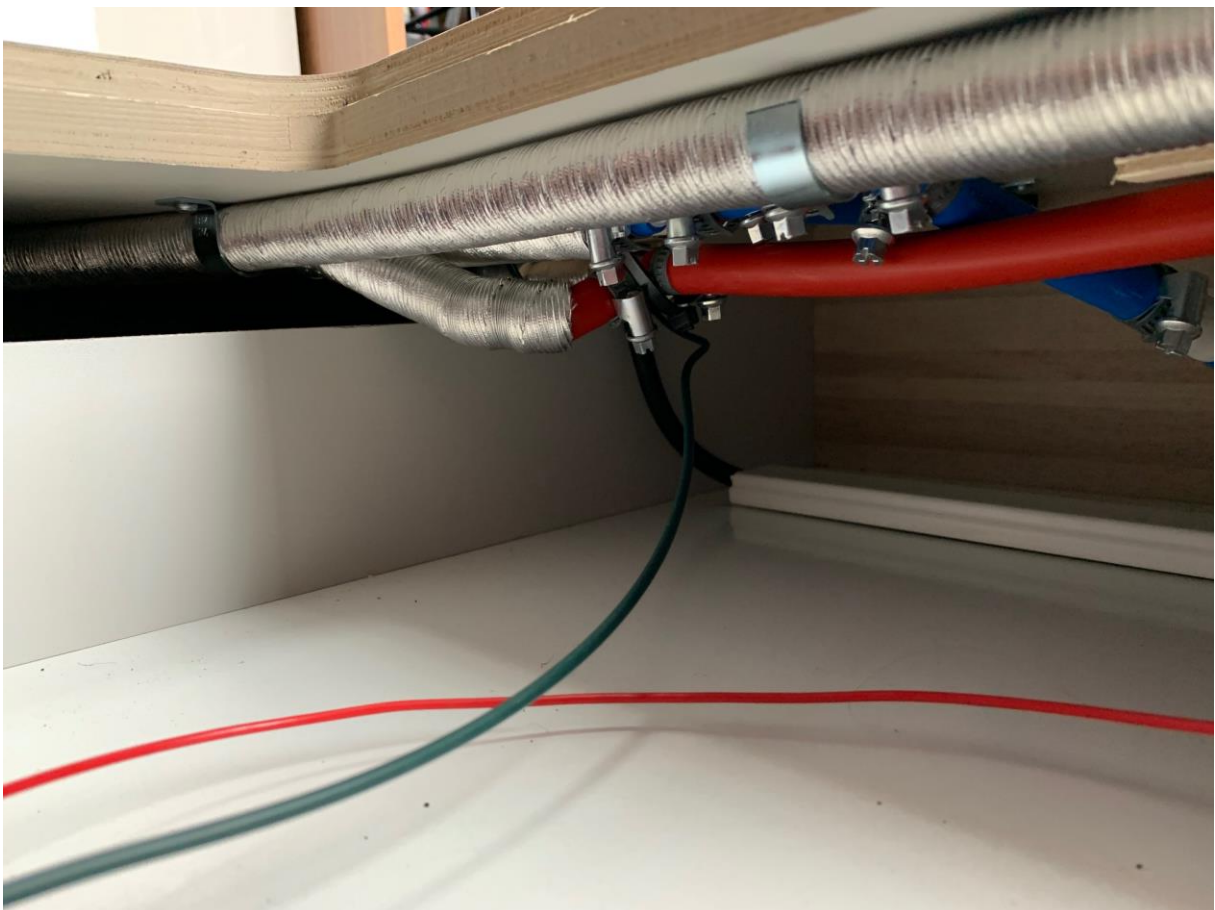
Als nächstes muss die Trittstufe entfernt werden: Heizungsaustritt einfach rausdrehen, das beleuchtete Carthagozeichen abziehen, sechs Schrauben entfernen und Plastikeinsatz herausnehmen. Darunter befindet sich eine Holzverstärkung, die nur mit Klettband befestigt ist, also einfach abnehmen.

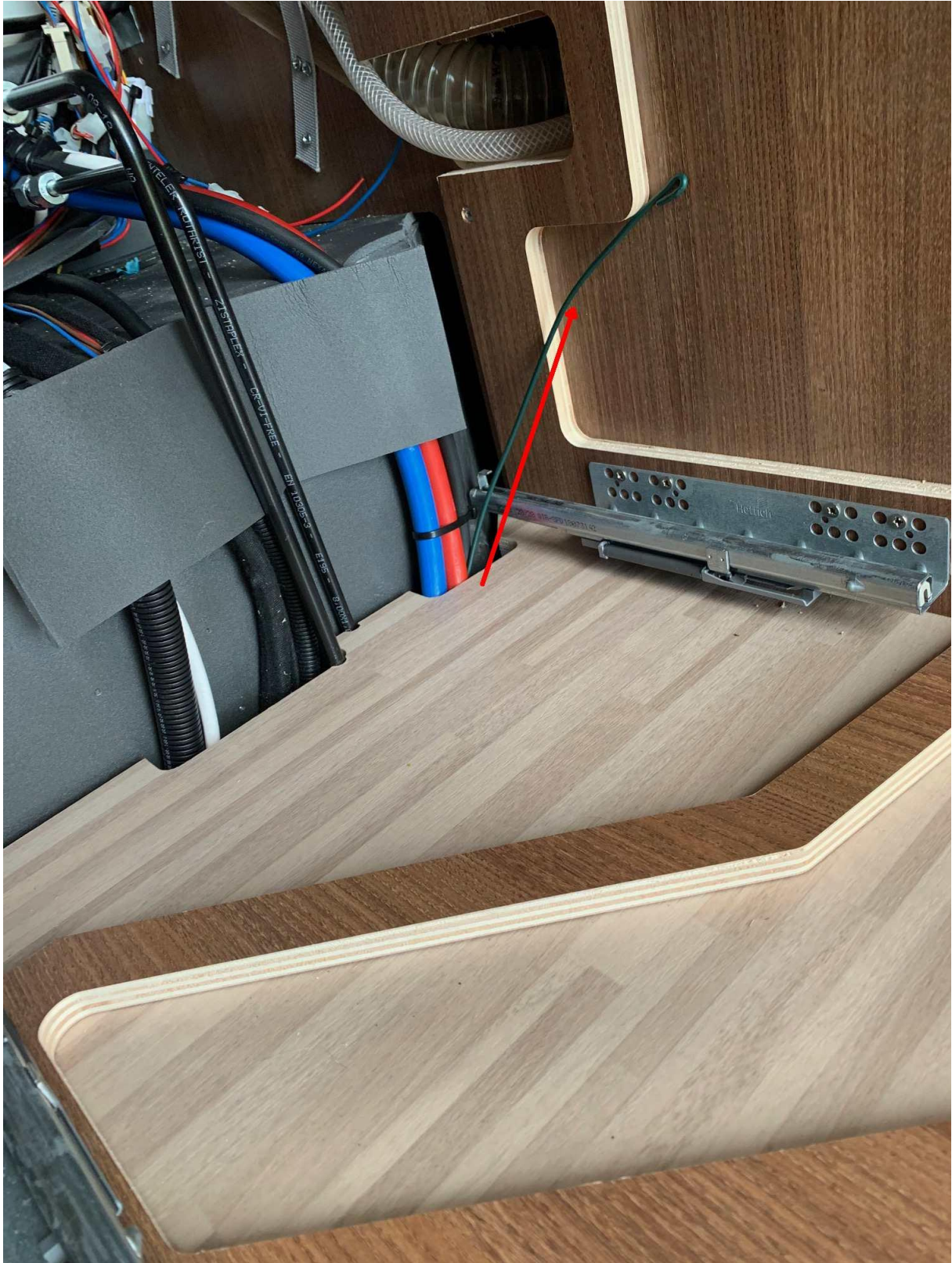


Von der Trittstufe geht es weiter zu dem kleineren Bodenfach in der Fahrzeugmitte



Von dort mit einem Draht weiter hinter die Schubläden.





Diese Kabel dann wie in dem Bild weiter oben gezeigt, mit auf den Receiver auflegen.

Ein weiteres Problem ist die Lichtleiste vor dem Badezimmer:



Hier ist der vordere Spot mit auf der Lichtleiste aufgelegt, während der hintere über die „Flur“ Beleuchtung geschaltet ist. Also einfach den vorderen Spot herausziehen, die originalen Kabel von den beide 6,3mm Flachsteckhülsen abziehen und parallel mit auf den hinteren „Flur“ Spot auflegen, das Kabel einfach oben im Baldachin der Lichtleiste verlegen. Der Anschluss für diesen Beleuchtungsbereich befindet hinter dem Brett mit den Bedienpanelen, hinter der Trumasteuerung liegt ein doppelter Flachsteckhülsenverbinder. Die dünnen, rot und schwarz, Kabel sind die Stromversorgung, abziehen, isolieren zur Seite legen. Auf das verbleibende offene Ende (Gummischlauchleitung mit braun und blau) einfach parallel Kabel mit auf den Anschluss über den Bedienpanel anschließen wie oben beschrieben.

Auch die LED Beleuchtung der Küchenschubladen habe ich getrennt schaltbar gemacht, hier kommt man einfach heran, wenn die rechten Schubläden sowieso raus sind. Im rechten Bereich der oberen Schubladen läuft ein brauner Kabelkanal, hierin liegt das Kabel für die LED-Leiste. Ich habe hier einen zweiten Receiver angeschlossen und über besagten Kabelkanal mit dem zweiten freien 12V Stecker verbunden:



Damit ist der ganze Wohnbereich von den Spots und LEDs getrennt, das ist schon richtig gemütlich!



Ein Problem habe ich noch: Ich konnte noch keine Möglichkeit finden, die Spots und LEDs im Frontbereich zu trenne, über die kleine Lücke kommt man nicht an die Anschlüsse heran...